

図面名称	地番配置図		
所在地番	千葉県緑区高田町403番84乃至同番94		
縮尺	1:250	作成日	令和8年6月2日
作成者	千葉県若葉区小倉町889番地4 土地家屋調査士 永杉隆介 TEL 043-234-0050 FAX 043-234-0090		

座標求積表

地番 (1)403-84				
No.	X	Y	辺長	No. - No.
HK-01	-49522.8290	34509.9191	3.000	HK-02 - HK-01
HK-02	-49524.7549	34512.2198	29.501	HK-03 - HK-02
HK-03	-49554.1406	34514.8206	9.439	T10 - HK-03
T10	-49554.7057	34524.2431	13.297	T11 - T10
T11	-49555.5016	34537.5159	6.846	D12 - T11
D12	-49555.9114	34544.3497	6.447	D13 - D12
D13	-49555.3408	34550.7712	3.000	D14 - D13
D14	-49557.3281	34553.0192	1.904	K94-20 - D14
K94-20	-49555.4260	34552.9420	3.551	K94-21 - K94-20
K94-21	-49551.8750	34552.9200	3.552	K94-22 - K94-21
K94-22	-49548.3240	34553.0200	1.201	D01 - K94-22
D01	-49547.1258	34553.0951	3.001	D02 - D01
D02	-49549.2946	34551.0216	6.785	D03 - D02
D03	-49549.8951	34544.2633	0.255	T09 - D03
T09	-49549.8798	34544.0091	10.946	T08 - T09
T08	-49549.2246	34533.0831	10.784	D04 - T08
D04	-49548.5791	34522.3186	3.000	D05 - D04
D05	-49546.4878	34520.1671	8.467	G03 - D05
G03	-49538.0542	34519.4207	2.240	G02 - G03
G02	-49535.8230	34519.2232	11.645	D06 - G02
D06	-49524.2230	34518.1966	3.000	D07 - D06
D07	-49521.9223	34520.1225	10.244	HK-01 - D07
	倍積	795.33063124	面積	397.665315620
	坪数	120.29	地積	397.66 m ²

地番 (2)403-85				
No.	X	Y	辺長	No. - No.
G02	-49535.8230	34519.2232	1.620	G01 - G02
G01	-49535.6801	34520.8369	10.635	T03 - G01
T03	-49534.7425	34531.4309	13.771	T02 - T03
T02	-49521.0253	34530.2169	4.386	HX51 - T02
HX51	-49521.4135	34525.8479	5.748	D07 - HX51
D07	-49521.9223	34520.1225	3.000	D06 - D07
D06	-49524.2230	34518.1966	11.645	G02 - D06
	倍積	332.98155148	面積	166.490775740
	坪数	50.36	地積	166.49 m ²

地番 (3)403-86				
No.	X	Y	辺長	No. - No.
T03	-49534.7425	34531.4309	13.771	T02 - T03
T02	-49521.0253	34530.2169	12.088	T01 - T02
T01	-49519.9555	34542.2578	13.775	T06 - T01
T06	-49533.6768	34543.4722	0.894	T05 - T06
T05	-49533.7556	34542.5821	10.826	T04 - T05
T04	-49534.7100	34531.7985	0.369	T03 - T04
	倍積	-332.98329176	面積	166.491645880
	坪数	50.36	地積	166.49 m ²

地番 (4)403-87				
No.	X	Y	辺長	No. - No.
T06	-49533.6768	34543.4722	13.775	T01 - T06
T01	-49519.9555	34542.2578	11.226	K68-64 - T01
K68-64	-49518.9620	34553.4400	3.000	K94-24 - K68-64
K94-24	-49521.0920	34555.5520	11.671	T07 - K94-24
T07	-49532.7079	34554.4192	10.990	T06 - T07
	倍積	-333.01158624	面積	166.505793120
	坪数	50.36	地積	166.50 m ²

地番 (5)403-88				
No.	X	Y	辺長	No. - No.
G01	-49535.6801	34520.8369	2.240	G04 - G01
G04	-49537.9114	34521.0344	1.620	G03 - G04
G03	-49538.0542	34519.4207	8.467	D05 - G03
D05	-49546.4878	34520.1671	3.000	D04 - D05
D04	-49548.5791	34522.3186	10.784	T08 - D04
T08	-49549.2246	34533.0831	14.571	T04 - T08
T04	-49534.7100	34531.7985	0.369	T03 - T04
T03	-49534.7425	34531.4309	10.635	G01 - T03
	倍積	332.98499477	面積	166.492497385
	坪数	50.36	地積	166.49 m ²

地番 (6)403-89				
No.	X	Y	辺長	No. - No.
T08	-49549.2246	34533.0831	14.571	T04 - T08
T04	-49534.7100	34531.7985	10.826	T05 - T04
T05	-49533.7556	34542.5821	16.187	T09 - T05
T09	-49549.8798	34544.0091	10.946	T08 - T09
	倍積	-332.98370160	面積	166.491850800
	坪数	50.36	地積	166.49 m ²

地番 (7)403-90				
No.	X	Y	辺長	No. - No.
T09	-49549.8798	34544.0091	16.187	T05 - T09
T05	-49533.7556	34542.5821	0.894	T06 - T05
T06	-49533.6768	34543.4722	10.990	T07 - T06
T07	-49532.7079	34554.4192	12.129	K94-23 - T07
K94-23	-49544.7800	34553.2420	2.350	D01 - K94-23
D01	-49547.1258	34553.0951	3.001	D02 - D01
D02	-49549.2946	34551.0216	6.785	D03 - D02
D03	-49549.8951	34544.2633	0.255	T09 - D03
	倍積	-332.97677205	面積	166.488386025
	坪数	50.36	地積	166.48 m ²

地番 (8)403-91				
No.	X	Y	辺長	No. - No.
HK-03	-49554.1406	34514.8206	9.439	T10 - HK-03
T10	-49554.7057	34524.2431	13.454	T12 - T10
T12	-49568.1212	34525.2537	13.930	HR-09 - T12
HR-09	-49569.1676	34511.3631	15.420	HK-03 - HR-09
	倍積	-330.95257689	面積	165.476288445
	坪数	50.05	地積	165.47 m ²

地番 (9)403-92				
No.	X	Y	辺長	No. - No.
T10	-49554.7057	34524.2431	13.454	T12 - T10
T12	-49568.1212	34525.2537	13.176	T13 - T12
T13	-49567.1314	34538.3920	11.663	T11 - T13
T11	-49555.5016	34537.5159	13.297	T10 - T11
	倍積	330.91987698	面積	165.459938490
	坪数	50.05	地積	165.45 m ²

地番 (10)403-93				
No.	X	Y	辺長	No. - No.
T11	-49555.5016	34537.5159	11.663	T13 - T11
T13	-49567.1314	34538.3920	0.265	HR-08 - T13
HR-08	-49567.1115	34538.6561	15.000	HR-22 - HR-08
HR-22	-49565.9844	34553.6141	7.029	K94-19 - HR-22
K94-19	-49558.9750	34553.0860	1.648	D14 - K94-19
D14	-49557.3281	34553.0192	3.000	D13 - D14
D13	-49555.3408	34550.7712	6.447	D12 - D13
D12	-49555.9114	34544.3497	6.846	T11 - D12
	倍積	330.92083827	面積	165.460419135
	坪数	50.05	地積	165.46 m ²

地番 (11)403-94				
No.	X	Y	辺長	No. - No.
G01	-49535.6801	34520.8369	1.620	G02 - G01
G02	-49535.8230	34519.2232	2.240	G03 - G02
G03	-49538.0542	34519.4207	1.620	G04 - G03
G04	-49537.9114	34521.0344	2.240	G01 - G04
	倍積	7.25756200	面積	3.628781000
	坪数	1.09	地積	3.62 m ²

総計 1896.651691640

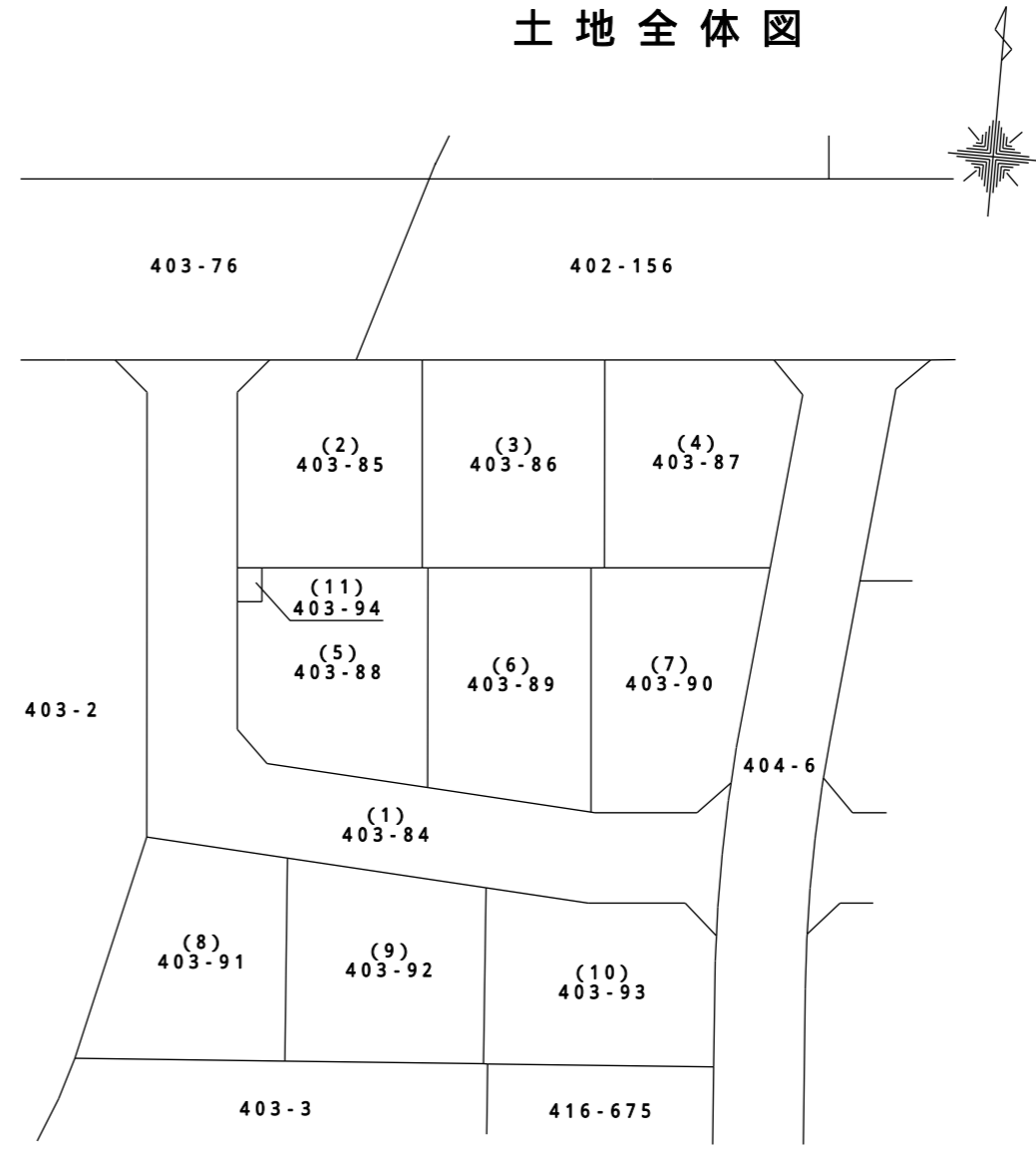
図面名称	地番配置図		
所在地番	千葉県緑区高田町403番84乃至同番94		
縮尺	1:250	作成日	令和8年6月2日
作成者	千葉県若葉区小倉町889番地4 土地家屋調査士 永杉隆介 TEL 043-234-0050 FAX 043-234-0090		

地積測量図 (1/5)

地番 403-84,
-85ないし-94

土地の所在 千葉市緑区高田町

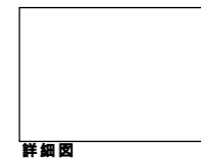
土地全体図



恒久的地物などの表示

測点名	X座標	Y座標	備考
			マンホール刻み
			マンホール刻み

測量年月日	令和8年月日
座標系	任意座標



作成者 土地家屋調査士
千葉市若葉区小倉町889番地4
永杉 隆介 (令和8年6月12日作成)

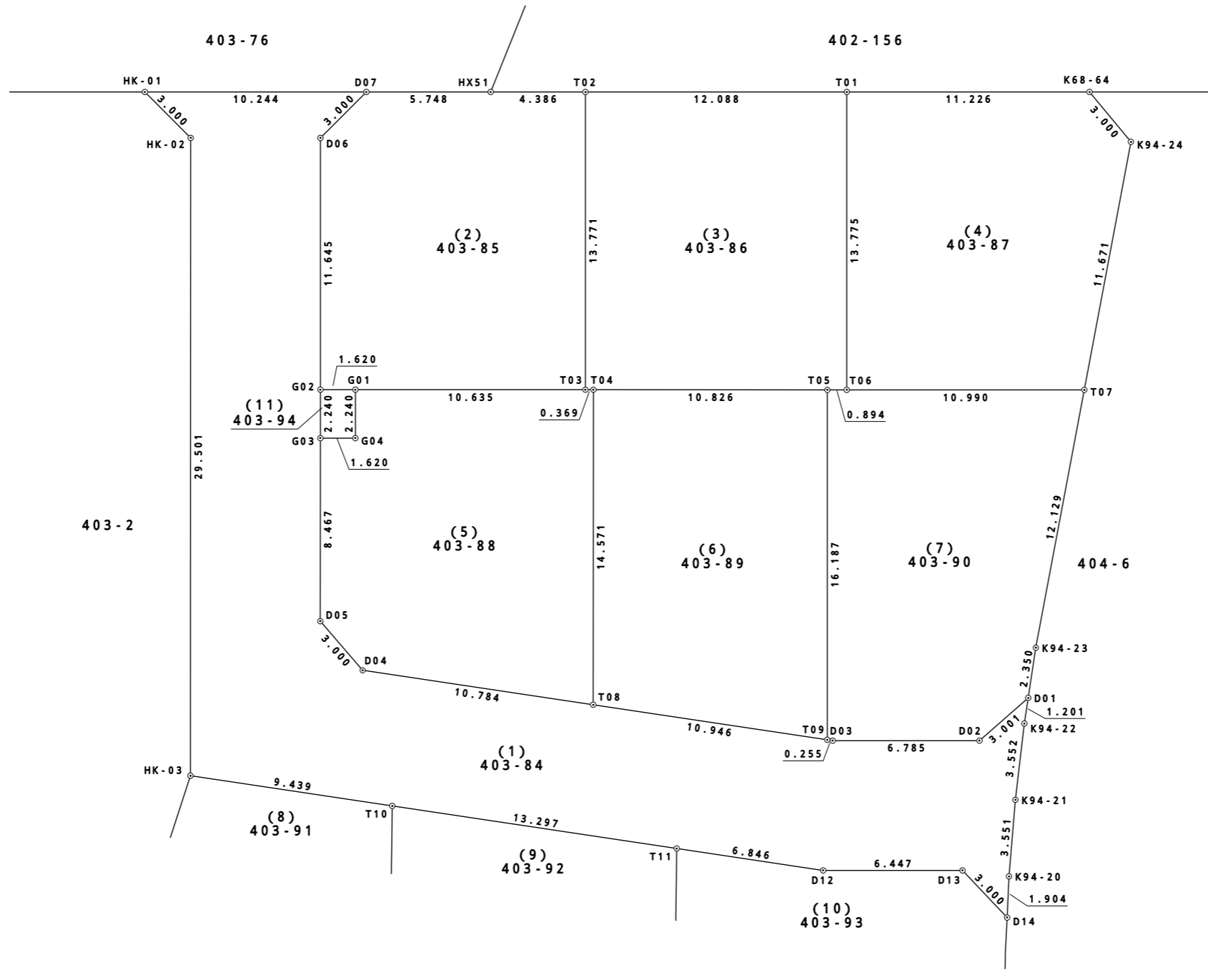
申請人 美樹観光株式会社
代表取締役 浅川 剛司

縮尺 1/500

地番 403-84,
-85ないし-94

地積測量図 (2/5)

土地の所在 千葉市緑区高田町



凡例

境界点	境界標の種類
⊙	コンクリート杭
⊕	金属プレート
⊞	金属板
計	計算点

作成者 土地家屋調査士
千葉市若葉区小倉町889番地4
永杉 隆介
(令和8年6月12日作成)

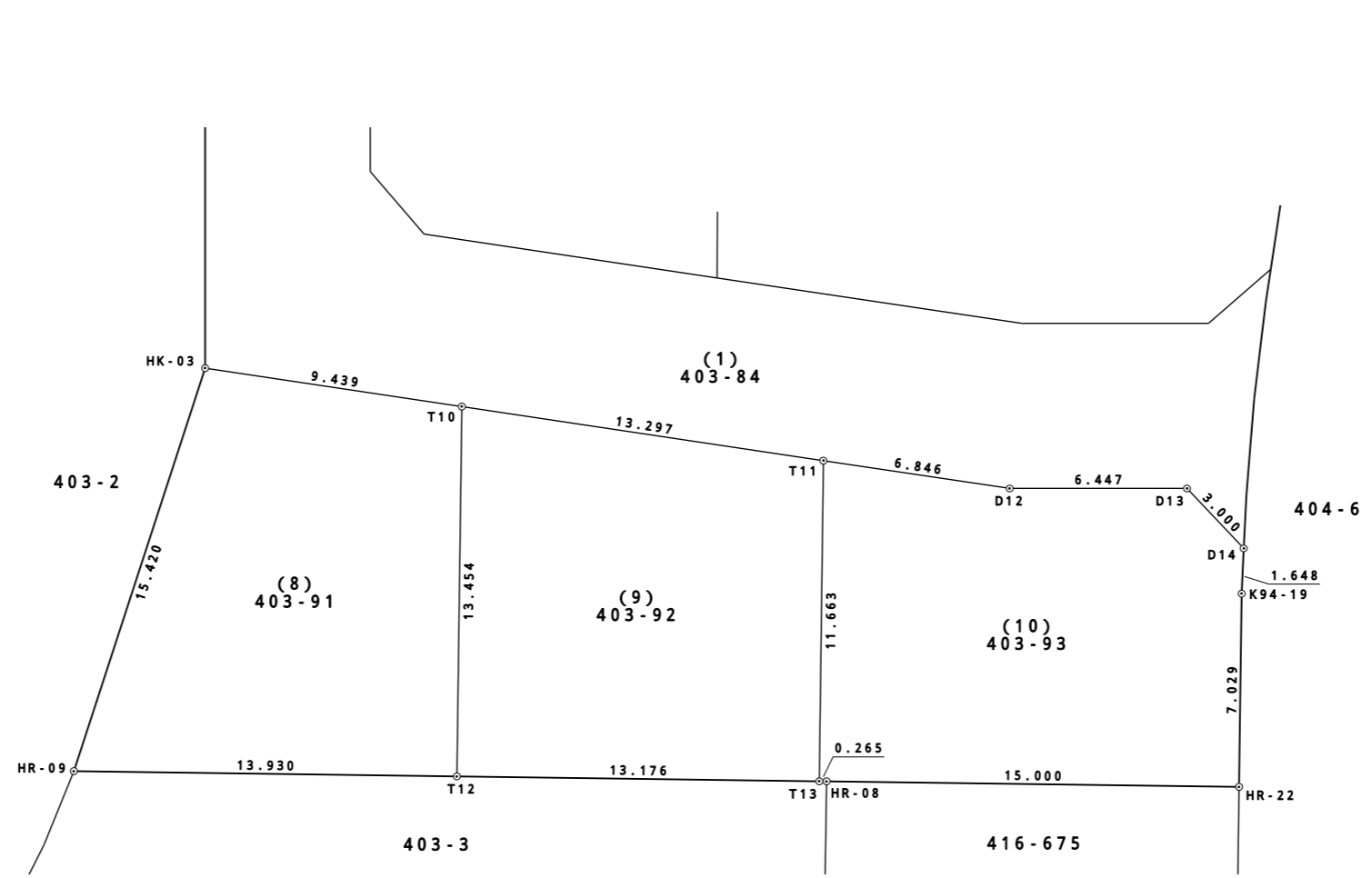
申請人 美樹観光株式会社
代表取締役 浅川 剛司

縮尺 1/250

地番 403-84,
-85ないし-94

地積測量図 (3/5)

土地の所在 千葉市緑区高田町



凡例

筆界点	境界標の種類
⊙	コンクリート杭
⊕	金属プレート
⊞	金属板
⊚	計算点

作成者 土地家屋調査士
 千葉市若葉区小倉町889番地4
 永杉 隆介
 (令和8年6月12日作成)

申請人 美樹観光株式会社
 代表取締役 浅川 剛司

縮尺 1/250

地番 403-84,
-85ないし-94

地積測量図 (4/5)

土地の所在 千葉市緑区高田町

地番 (3)403-86				
No.	X	Y	辺長	No. - No.
T03	-49534.7425	34531.4309	13.771	T02 - T03
T02	-49521.0253	34530.2169	12.088	T01 - T02
T01	-49519.9555	34542.2578	13.775	T06 - T01
T06	-49533.6768	34543.4722	0.894	T05 - T06
T05	-49533.7556	34542.5821	10.826	T04 - T05
T04	-49534.7100	34531.7985	0.369	T03 - T04
倍積		-332.98329176	面積	166.491645880
坪数		50.36	地積	166.49 m ²

座標求積表

地番 (1)403-84				
No.	X	Y	辺長	No. - No.
HK-01	-49522.8290	34509.9191	3.000	HK-02 - HK-01
HK-02	-49524.7549	34512.2198	29.501	HK-03 - HK-02
HK-03	-49554.1406	34514.8206	9.439	T10 - HK-03
T10	-49554.7057	34524.2431	13.297	T11 - T10
T11	-49555.5016	34537.5159	6.846	D12 - T11
D12	-49555.9114	34544.3497	6.447	D13 - D12
D13	-49555.3408	34550.7712	3.000	D14 - D13
D14	-49557.3281	34553.0192	1.904	K94-20 - D14
K94-20	-49555.4260	34552.9420	3.551	K94-21 - K94-20
K94-21	-49551.8750	34552.9200	3.552	K94-22 - K94-21
K94-22	-49548.3240	34553.0200	1.201	D01 - K94-22
D01	-49547.1258	34553.0951	3.001	D02 - D01
D02	-49549.2946	34551.0216	6.785	D03 - D02
D03	-49549.8951	34544.2633	0.255	T09 - D03
T09	-49549.8798	34544.0091	10.946	T08 - T09
T08	-49549.2246	34533.0831	10.784	D04 - T08
D04	-49548.5791	34522.3186	3.000	D05 - D04
D05	-49546.4878	34520.1671	8.467	G03 - D05
G03	-49538.0542	34519.4207	2.240	G02 - G03
G02	-49535.8230	34519.2232	11.645	D06 - G02
D06	-49524.2230	34518.1966	3.000	D07 - D06
D07	-49521.9223	34520.1225	10.244	HK-01 - D07
倍積		795.33063124	面積	397.665315620
坪数		120.29	地積	397.66 m ²

地番 (4)403-87				
No.	X	Y	辺長	No. - No.
T06	-49533.6768	34543.4722	13.775	T01 - T06
T01	-49519.9555	34542.2578	11.226	K68-64 - T01
K68-64	-49518.9620	34553.4400	3.000	K94-24 - K68-64
K94-24	-49521.0920	34555.5520	11.671	T07 - K94-24
T07	-49532.7079	34554.4192	10.990	T06 - T07
倍積		-333.01158624	面積	166.505793120
坪数		50.36	地積	166.50 m ²

地番 (5)403-88				
No.	X	Y	辺長	No. - No.
G01	-49535.6801	34520.8369	2.240	G04 - G01
G04	-49537.9114	34521.0344	1.620	G03 - G04
G03	-49538.0542	34519.4207	8.467	D05 - G03
D05	-49546.4878	34520.1671	3.000	D04 - D05
D04	-49548.5791	34522.3186	10.784	T08 - D04
T08	-49549.2246	34533.0831	14.571	T04 - T08
T04	-49534.7100	34531.7985	0.369	T03 - T04
T03	-49534.7425	34531.4309	10.635	G01 - T03
倍積		332.98499477	面積	166.492497385
坪数		50.36	地積	166.49 m ²

地番 (6)403-89				
No.	X	Y	辺長	No. - No.
T08	-49549.2246	34533.0831	14.571	T04 - T08
T04	-49534.7100	34531.7985	10.826	T05 - T04
T05	-49533.7556	34542.5821	16.187	T09 - T05
T09	-49549.8798	34544.0091	10.946	T08 - T09
倍積		-332.98370160	面積	166.491850800
坪数		50.36	地積	166.49 m ²

地番 (2)403-85				
No.	X	Y	辺長	No. - No.
G02	-49535.8230	34519.2232	1.620	G01 - G02
G01	-49535.6801	34520.8369	10.635	T03 - G01
T03	-49534.7425	34531.4309	13.771	T02 - T03
T02	-49521.0253	34530.2169	4.386	HX51 - T02
HX51	-49521.4135	34525.8479	5.748	D07 - HX51
D07	-49521.9223	34520.1225	3.000	D06 - D07
D06	-49524.2230	34518.1966	11.645	G02 - D06
倍積		332.98155148	面積	166.490775740
坪数		50.36	地積	166.49 m ²

作成者 土地家屋調査士
千葉市若葉区小倉町889番地4
永杉 隆介 (令和8年6月12日作成)

申請人 美樹観光株式会社
代表取締役 浅川 剛司
縮尺 1/

地番 403-84,
-85ないし-94

地積測量図 (5/5)

土地の所在 千葉市緑区高田町

地番 (11)403-94				
No.	X	Y	辺長	No. - No.
G01	-49535.6801	34520.8369	1.620	G02 - G01
G02	-49535.8230	34519.2232	2.240	G03 - G02
G03	-49538.0542	34519.4207	1.620	G04 - G03
G04	-49537.9114	34521.0344	2.240	G01 - G04
倍積		7.25756200	面積	3.628781000
坪数		1.09	地積	3.62 m ²

総計 1896.651691640

地番 (7)403-90				
No.	X	Y	辺長	No. - No.
T09	-49549.8798	34544.0091	16.187	T05 - T09
T05	-49533.7556	34542.5821	0.894	T06 - T05
T06	-49533.6768	34543.4722	10.990	T07 - T06
T07	-49532.7079	34554.4192	12.129	K94-23 - T07
K94-23	-49544.7800	34553.2420	2.350	D01 - K94-23
D01	-49547.1258	34553.0951	3.001	D02 - D01
D02	-49549.2946	34551.0216	6.785	D03 - D02
D03	-49549.8951	34544.2633	0.255	T09 - D03
倍積		-332.97677205	面積	166.488386025
坪数		50.36	地積	166.48 m ²

地番 (8)403-91				
No.	X	Y	辺長	No. - No.
HK-03	-49554.1406	34514.8206	9.439	T10 - HK-03
T10	-49554.7057	34524.2431	13.454	T12 - T10
T12	-49568.1212	34525.2537	13.930	HR-09 - T12
HR-09	-49569.1676	34511.3631	15.420	HK-03 - HR-09
倍積		-330.95257689	面積	165.476288445
坪数		50.05	地積	165.47 m ²

地番 (9)403-92				
No.	X	Y	辺長	No. - No.
T10	-49554.7057	34524.2431	13.454	T12 - T10
T12	-49568.1212	34525.2537	13.176	T13 - T12
T13	-49567.1314	34538.3920	11.663	T11 - T13
T11	-49555.5016	34537.5159	13.297	T10 - T11
倍積		330.91987698	面積	165.459938490
坪数		50.05	地積	165.45 m ²

地番 (10)403-93				
No.	X	Y	辺長	No. - No.
T11	-49555.5016	34537.5159	11.663	T13 - T11
T13	-49567.1314	34538.3920	0.265	HR-08 - T13
HR-08	-49567.1115	34538.6561	15.000	HR-22 - HR-08
HR-22	-49565.9844	34553.6141	7.029	K94-19 - HR-22
K94-19	-49558.9750	34553.0860	1.648	D14 - K94-19
D14	-49557.3281	34553.0192	3.000	D13 - D14
D13	-49555.3408	34550.7712	6.447	D12 - D13
D12	-49555.9114	34544.3497	6.846	T11 - D12
倍積		330.92083827	面積	165.460419135
坪数		50.05	地積	165.46 m ²

作成者 土地家屋調査士
千葉市若葉区小倉町889番地4
永杉 隆介 (令和8年6月12日作成)

申請人 美樹観光株式会社
代表取締役 浅川 剛司
縮尺 1/